

## 5. ¿Cómo ingreso a los contenidos de Aprendo en casa?



Iniciada la tableta, encontrarás la aplicación "Aprendo en casa", que te permitirá explorar los contenidos.

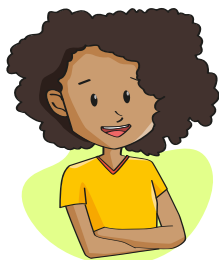
Para ingresar, se te solicitará un nombre de usuario (correo electrónico) y contraseña. **Estos se encuentran en la etiqueta de la caja de tu tableta.**



*Si eres docente, en la tableta encontrarás documentos y material educativo que te ayudará a fortalecer tu formación profesional.*

## 6. ¿Qué plataformas educativas no consumen internet?

La tableta cuenta con aplicaciones que permitirán a los docentes y estudiantes navegar en plataformas educativas y académicas **sin consumir tus datos.**



**Nota:** Al encender la tableta visualizarás, en la pantalla principal, accesos directos a videos y documentos de inducción que te ayudarán a explorar y cuidar la tableta.

## 7. ¿Cómo debo cuidar la tableta?

Antes de utilizar la tableta, debes cuidarte a ti mismo.



Desinfecta toda la superficie de la tableta con agua y alcohol diluido.



Lávate las manos con agua y jabón por no menos de 20 segundos.



Pide ayuda a un adulto en las dos indicaciones anteriores.

### Ahora sí, toma en cuenta las siguientes precauciones:



No debes colocar ningún objeto encima de la tableta.



Evita que le caiga cualquier líquido.



Evita que caiga al suelo o sufra golpes.

### Nunca dejes la tableta bajo:



El sol



La lluvia



La nieve

### Evita exponer la tableta a temperaturas:



Muy altas



Muy bajas

### Canales de atención

#### Servicio de ayuda Minedu:

Consultas técnicas y pedagógicas sobre las tabletas y Aprendo en casa  
**Correo electrónico:** [serviciodeayuda@minedu.gob.pe](mailto:serviciodeayuda@minedu.gob.pe)  
**Teléfono:** (01) 6155802  
**Portal de autoayuda:** <https://autoayuda.minedu.gob.pe/aprendoencasa/>

#### Servicio de ayuda Lenovo:

Consultas sobre las garantías o averías de las tabletas  
**Correo electrónico:** [teayudamos@maximainternacional.com.pe](mailto:teayudamos@maximainternacional.com.pe)  
**Teléfono:** 0800-55-981

# APRENDO

en casa

## Guía de configuración, uso y conservación de la tableta



PERÚ

Ministerio de Educación

EL PERÚ PRIMERO



# ¡Hola!

Bienvenida/o a la guía de uso de la tableta. Aquí descubrirás sus principales características y cómo debes cuidarla, cargarla y utilizarla.

## Iniciemos

### 1. ¿Qué debo hacer al recibir la tableta?



En la etiqueta de la caja se detalla el contenido que hay en ella.



Abre la caja y verifica que esté todo lo descrito en la etiqueta.

### 2. ¿Qué debo hacer antes de usar la tableta?



#### Importante:

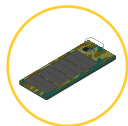
Para conservar mejor la batería de tu tableta, la primera vez, cárgala estando apagada durante 8 horas.

*Si eres estudiante de primaria, pídele ayuda a un adulto para esta labor.*

La tableta cuenta con uno de los siguientes tipos de cargador:



Enchufe para fuente eléctrica



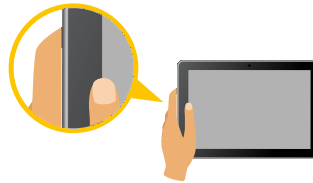
Panel solar

## Recuerda

- Luego de cargar, retira los cables con mucho cuidado.
- Siempre desconecta el cargador antes de utilizar la tableta.
- Evita dejar la tableta cargando de un día para otro.
- Para utilizar la tableta, tus manos y cuerpo deben estar completamente secos.
- Si hay tormenta eléctrica, espera a que pase para volver a utilizar la tableta.
- En las próximas cargas, asegúrate de que la batería cargue al 90% o más antes de desconectar el cargador.
- Si la batería de la tableta llega cerca al 10%, cárgala nuevamente.
- En caso emplees el cargador solar, coloca el panel en la parte de la casa donde llegue más luz solar.

### 3. ¿Cómo enciendo la tableta?

Identifica el botón para encender y apagar la tableta. Este se encuentra en uno de los lados de la tableta. Presiónalo de manera sostenida por unos 10 segundos.



### 4. ¿Cómo sincronizar la tableta con tu correo de Aprendo en casa?



Chip de datos



Wifi

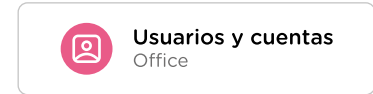
Enciende tu tableta y, en caso **tengas conexión a internet mediante un chip de datos o Wifi**, sigue las siguientes indicaciones:

a) Presiona el icono de "Configuración".

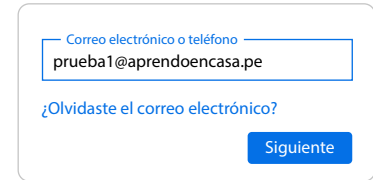


Configuración

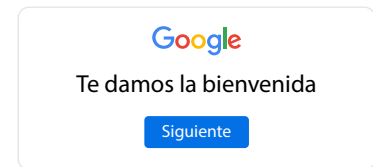
b) Busca la opción "Usuarios y cuentas" e ingresa.



c) Coloca el correo y contraseña de Aprendo en casa que aparece en la etiqueta de la caja de la tableta y luego presiona "Siguiente".



d) Luego te aparecerá un mensaje de bienvenida. Presiona "Siguiente".



e) Verás una ventana con la información de los servicios de Google. Presiona "Aceptar".



## Recuerda

Sincronizar tu cuenta con Aprendo en casa te permite tener espacio **ILIMITADO** de almacenamiento y acceder a todas las herramientas de G Suite. ¡Aprovéchalo!