

Boleta de pago en línea

“Mi boleta” es un servicio en línea que permite acceder a la boleta de pago a más de 470 000 servidores públicos en actividad; entre ellos, los docentes y auxiliares de educación (nombrados y contratados), así como el personal administrativo y profesionales de la salud del sector educación.



Acceso fácil y rápido

desde un celular o computadora con internet, reduciendo posibles traslados y riesgos de contagio durante la emergencia sanitaria.



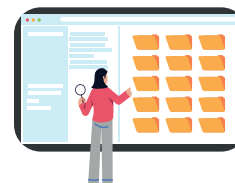
Información oportuna

de tu remuneración, asignaciones y beneficios desde el mismo día de pago.



Útil para trámites

de forma segura, como la prestación de servicios de salud, solicitudes de préstamos, entre otros.



Repositorio

que permite almacenar, de forma segura, las boletas de pago por mes y año, a partir de mayo 2020.



Ecoeficiente

porque reduce la impresión de boletas cuidando el medioambiente.

¿Cómo acceder a “Mi Boleta”?



PASO 1

Ingresa a <https://miboleta.minedu.gob.pe/>



PASO 2

Accede al aplicativo con tu usuario y contraseña, que utilizas en los concursos de evaluación docente.

Si eres un usuario nuevo, solicita tu acceso a través de mesa de partes virtual de tu UGEL.



PASO 3

Accede a tu boleta, descárgala y útila para los trámites que necesites.